



Cofinanțat de
Uniunea Europeană



INES - INVESTIȚII NOI ÎN ECONOMIE SOCIALĂ
(PEO/103/PEO_P4/OP4/ESO4.1/PEO_A52/316680)

Proiectul INES: Investiții Noi în Economie Socială



Cofinanțat de
Uniunea Europeană



INES - INVESTIȚII NOI ÎN ECONOMIE SOCIALĂ
(PEO/103/PEO_P4/OP4/ESO4.1/PEO_A52/316680)

Antreprenoriat cu Impact: Finanțăm Viitorul

- Program finanțat prin FSE+
- Perioada: 01-10-2024 - 31-03-2027;
- Pentru dezvoltarea economiei sociale și crearea de locuri de muncă

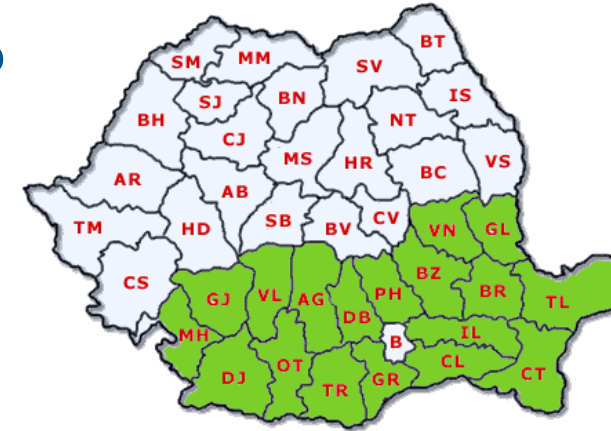


Cofinanțat de
Uniunea Europeană



INES - INVESTIȚII NOI ÎN ECONOMIE SOCIALĂ
(PEO/103/PEO_P4/OP4/ESO4.1/PEO_A52/316680)

Cine poate aplica?



- Persoane peste 18 ani
- Cu domiciliul în regiunile de implementare: Sud-Vest, Sud-Muntenia, Sud-Est
- Care vor să înființeze întreprinderi sociale în mediul urban
- Care nu au primit ajutor de minimis în ultimii 3 ani (200 000€ / 100.000 întreprinderilor unice care efectuează transport de mărfuri în contul terților sau contra cost)



Cofinanțat de
Uniunea Europeană



INES - INVESTIȚII NOI ÎN ECONOMIE SOCIALĂ
(**PEO/103/PEO_P4/OP4/ESO4.1/PEO_A52/316680**)

Persoane eligibile

- **Persoane aflate in cautarea unui loc de munca** – nu este angajată/nu are raporturi de serviciu, la data includerii în grupul țintă al proiectului;
- **Tineri cu vârsta de peste 30 de ani și până în 35 de ani** (neîmpliniți), indiferent de statutul pe piața muncii;
- **Șomeri și șomeri de lungă durată** – persoane care se încadrează în definiția din Legea nr. 76/2002 privind sistemul asigurărilor pentru șomaj și stimularea ocupării forței de muncă;
- **Persoane din grupuri dezavantajate pe piața muncii** – persoane cu nivel de instruire scăzut, persoane cu dizabilități sau persoane din comunitățile supuse riscului de excluziune socială, persoane din zone rurale, persoane eliberate din detenție, tineri postinstituționalizați; șomeri cu un nivel redus de competențe, persoane cu vârsta de peste 50 de ani, persoane reîntoarse în țară;
- **Persoane inactive** – persoane care nu fac parte din forța de muncă, care nu sunt nici ocupate, nici șomere; Populația inactivă include studenții, pensionarii, precum și acele persoane care, deși se află la vârsta de muncă (15-64 de ani) nu muncesc, nu sunt disponibili și nici nu își doresc să muncească (casnice), persoane întreținute de alte persoane ori de stat sau care se întrețin din alte venituri (chirii, dobânzi, rente, etc.)
- **Tineri NEETs** – persoane cu vârsta cuprinsă între 18 și 29 de ani care nu au un loc de muncă, nu urmează o formă de învățământ și nu participă la activități de formare profesională.



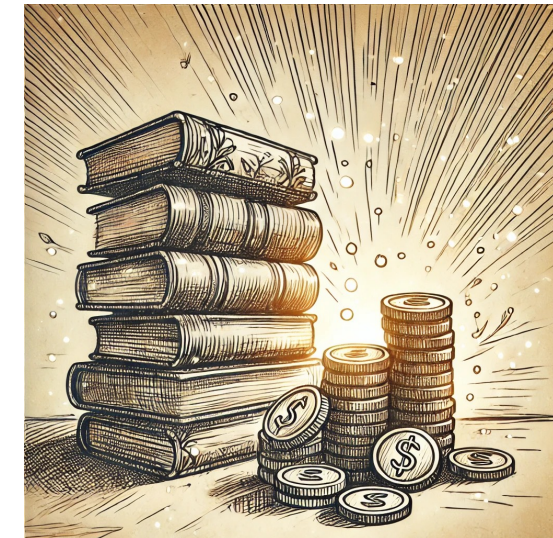
Cofinanțat de
Uniunea Europeană



INES - INVESTIȚII NOI ÎN ECONOMIE SOCIALĂ
(PEO/103/PEO_P4/OP4/ESO4.1/PEO_A52/316680)

Ce oferim?

- Program de formare antreprenorială
- Consiliere și orientare profesională
- Sprijin pentru înființarea întreprinderilor sociale
- Finanțare nerambursabilă - 316.000 lei
- Plan personalizat de activare și motivare





Cofinanțat de
Uniunea Europeană



INES - INVESTIȚII NOI ÎN ECONOMIE SOCIALĂ
(**PEO/103/PEO_P4/OP4/ESO4.1/PEO_A52/316680**)

Pașii spre finanțare

- Informare și înscriere în program
- Participare la programul de formare
- Dezvoltarea planului de afaceri
- Selecție pentru finanțare
- Implementare și monitorizare





Cofinanțat de
Uniunea Europeană



INES - INVESTIȚII NOI ÎN ECONOMIE SOCIALĂ
(**PEO/103/PEO_P4/OP4/ESO4.1/PEO_A52/316680**)

De ce să aplici?

- Sprijin complet pentru start-up social
- Consiliere personalizată
- Platformă virtuală dedicată
- Oportunitatea de a genera impact social



Cofinanțat de
Uniunea Europeană



INES - INVESTIȚII NOI ÎN ECONOMIE SOCIALĂ
(**PEO/103/PEO_P4/OP4/ESO4.1/PEO_A52/316680**)

Documente necesare

- Copie Carte de Identitate
- Copie Certificat de Naștere
- Copie Certificat de Căsătorie
- Copie diplomă de studii (**obligatoriu minim liceu/bacalaureat**)
- Declarație de consimțământ pentru date personale
- Declarație privind dubla finanțare
- Acord GDPR
- Declarație privind intenția de a înființa o întreprindere socială în mediul urban
- Formular de înregistrare în grupul țintă
- Declarație pe propria răspundere că nu are calitatea de angajat/administrator/reprezentant legal/acționar al Catalactica și ai AM PEO/OI PEO precum și ca nu are calitatea de soț/soție/afin până la gradul II inclusiv cu angajații/administratorii/reprezentanții legali/ acționarii administratorului de grant și AM PEO/OI PEO



Cofinanțat de
Uniunea Europeană



INES - INVESTIȚII NOI ÎN ECONOMIE SOCIALĂ
(PEO/103/PEO_P4/OP4/ESO4.1/PEO_A52/316680)

Documente necesare

- Documente din care să reiasă apartenența la o categorie de grup țintă eligibilă:
 - A. Adeverință AJOFM
 - B. Anchetă Socială
 - C. Declarație pe proprie răspundere + adeverință ANAF
 - D. Fără alte documente dacă vârsta este cuprinsă între 30-35 de ani, indiferent de statutul pe piața muncii



Cofinanțat de
Uniunea Europeană



INES - INVESTIȚII NOI ÎN ECONOMIE SOCIALĂ
([PEO/103/PEO_P4/OP4/ESO4.1/PEO_A52/316680](#))

Contactează-ne

Asociația pentru Dezvoltare și Promovare
Socio-Economică
CATALACTICA

E-mail: proiectines@gmail.com; Tel: 031.438.10.06